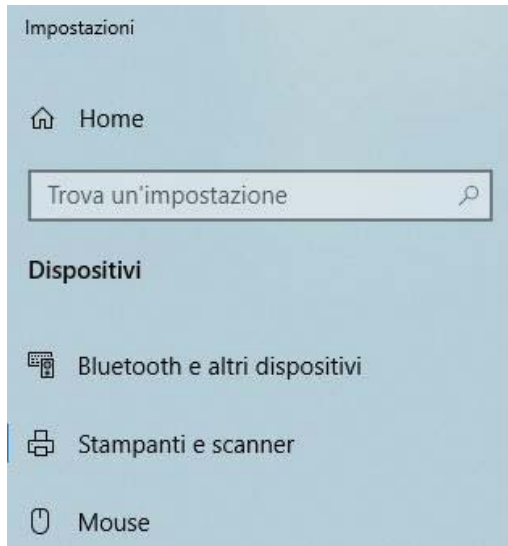


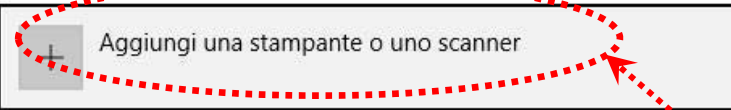
Eduroam LASA

Installazione Stampanti TCP/IP

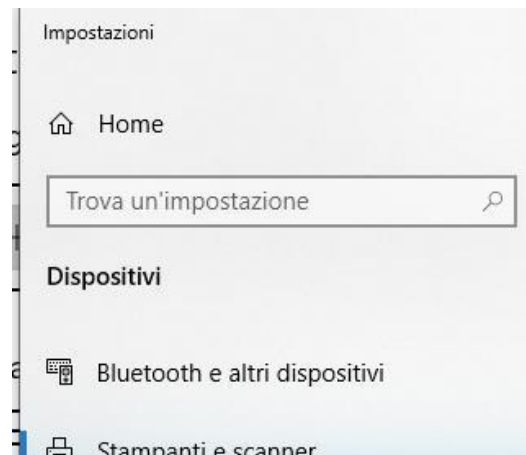
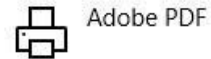


Stampanti e scanner

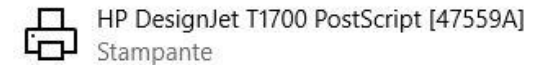
Aggiungi stampanti e scanner



Stampanti e scanner



Stampanti e scanner



La stampante desiderata non è nell'elenco

← Aggiungi stampante

Trova una stampante in base ad altre opzioni

- La stampante non è recente. Serve assistenza per trovarla.
- Cerca una stampante nella directory in base alla posizione o alla funzionalità
- Seleziona una stampante condivisa in base al nome

Sfoglia...

Esempio: \\nomecomputer\nomestampante o
http://nomecomputer/printers/nomestampante/.printer

- Aggiungi una stampante utilizzando un nome host o un indirizzo TCP/IP
- Aggiungi una stampante Bluetooth, wireless o individuabile in rete
- Aggiungi stampante locale o di rete con impostazioni manuali

Avanti Annulla

192.84.140.80 -> Multifunzione-LASA-1
Kyocera TASKalfa 4053ci - Quarto Piano

192.84.140.72 -> Multifunzione-LASA
Samsung X3280 NR - Secondo Piano

192.84.140.81 -> Multifunzione-LASA-2
Kyocera TASKalfa 3253ci - Piano Rialzato

← Aggiungi stampante

Digitare il nome host o l'indirizzo TCP/IP di una stampante

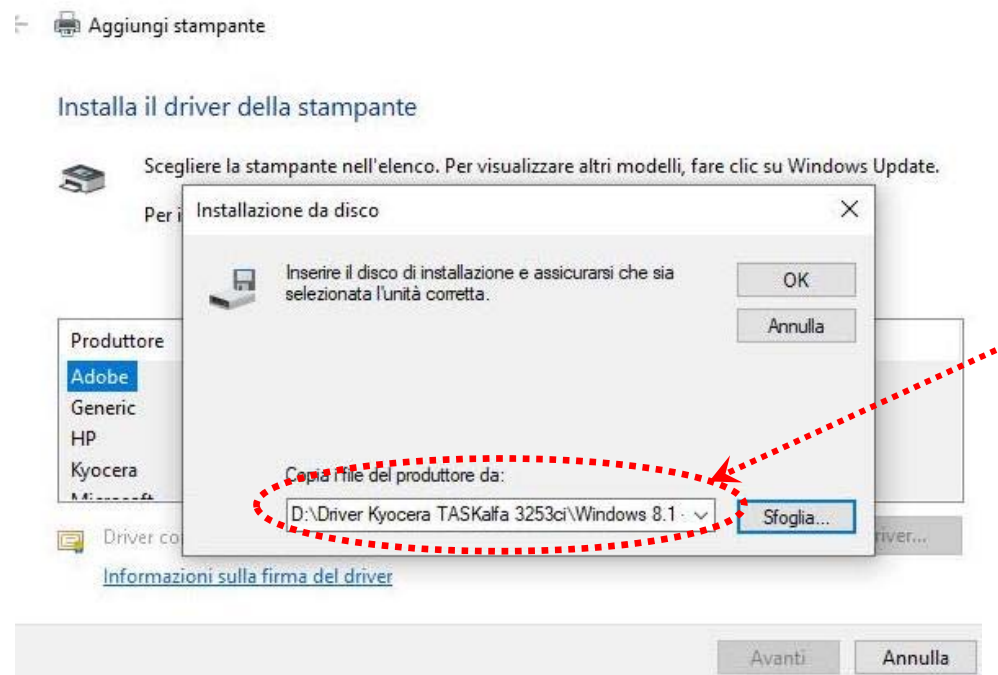
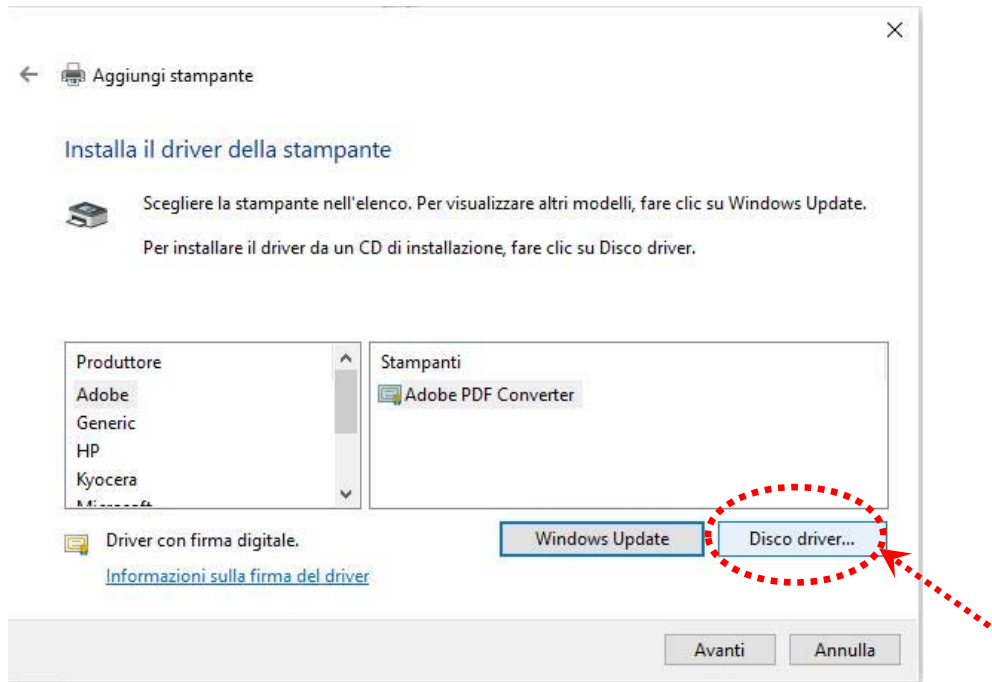
Tipo di dispositivo: Rilevamento automatico

Nome host o indirizzo IP: 192.84.140.81

Nome porta: 192.84.140.81_2

Interroga la stampante e seleziona automaticamente il driver da utilizzare

Avanti Annulla





← Aggiungi stampante

Installa il driver della stampante



Scegliere la stampante nell'elenco. Per visualizzare altri modelli, fare clic su Windows Update.

Per installare il driver da un CD di installazione, fare clic su Disco driver.

Stampanti

- Kyocera CS 6053ci KX
- Kyocera TASKalfa 2553ci KX
- Kyocera TASKalfa 3253ci KX
- Kyocera TASKalfa 3553ci KX
- Kyocera TASKalfa 4003ci KX

Driver con firma digitale.

[Informazioni sulla firma del driver](#)

Windows Update

Disco driver...

Avanti

Annulla

← Aggiungi stampante

Condivisione stampante

Se si vuole condividere la stampante, è necessario fornire un nome condivisione. È possibile utilizzare un nome suggerito o immetterne uno nuovo. Il nome condivisione sarà visibile agli altri utenti della rete.

Non condividere questa stampante

Condividi la stampante per consentire agli altri utenti della rete locale di trovarla e utilizzarla


Nome condivisione: Kyocera TEST

Percorso:

Commento:

Avanti

Annulla

←  Aggiungi stampante

Aggiunta di TEST completata

Per verificare se la stampante funziona correttamente o per ottenere informazioni sulla risoluzione dei problemi della stampante, stampare una pagina di prova.

[Stampa pagina di prova](#)

Fine

Annulla