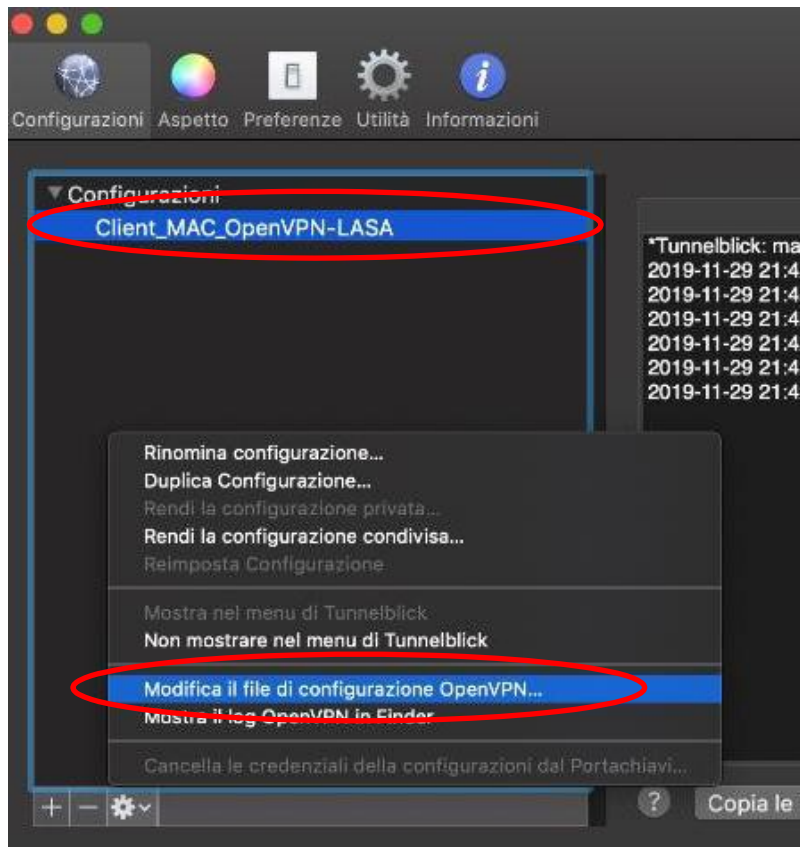
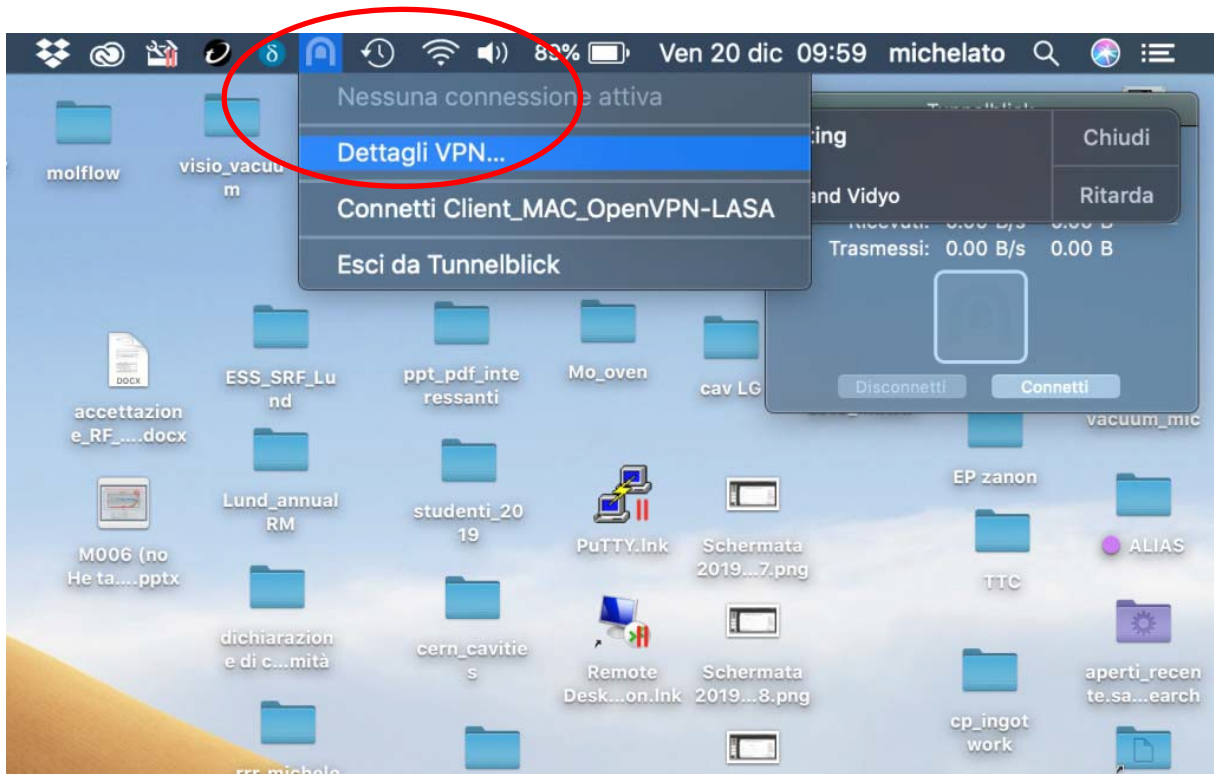


Modifica file di Configurazione della OpenVPN (MAC)



```
client
proto tcp
dev tap
remote 192.84.140.71 1194
resolv retry infinite
nobind
persist-key
persist-tun
allow-recursive-routing
cipher AES-256-CBC
```

```
; NOTA IMPORTANTE: Dopo aver eseguito la procedura di estrazione,
; del proprio Certificato Personale PKCS12 ed averlo rinomato come
; nell-esempio (certificato.p12), copiare lo stesso nella directory
; /Users/UTENTE/Documents/openvpn_cert/inf/
;
; !! openvpn_cert e infn vanno create a mano !!
;
; NOTA IMPORTANTE-> sostituire UTENTE con il proprio nome
```

```
ca "/Users/UTENTE/Documents/openvpn_cert/inf/INFNCA_end2016_end2030.pem"
pkcs12 "/Users/UTENTE/Documents/openvpn_cert/inf/certificato.p12"
```

```
verb 3
```